



L'AGENDA ÎLE-DE-FRANCE



L'OASIS D'ABOUKIR. « Je suis très heureux de contribuer au bien-être et à la conscience écologique des habitants d'un quartier historique au cœur de Paris », explique Patrick Blanc, auteur, entre autres, du mur végétal du musée du quai Branly. Avec cet immense jardin vertical, il a transfiguré ce quartier du triangle Montorgueil, Récamur-Sébastopol, Grands Boulevards, en offrant aux habitants et aux passants un espace de biodiversité, un lieu de vie et d'échanges.
● 83, rue d'Aboukir, Paris-2^e.

C'est nouveau!

Une oasis dans le Sentier, la vie de château dans le RER et de nouvelles adresses branchées... Paris est complètement crazy!

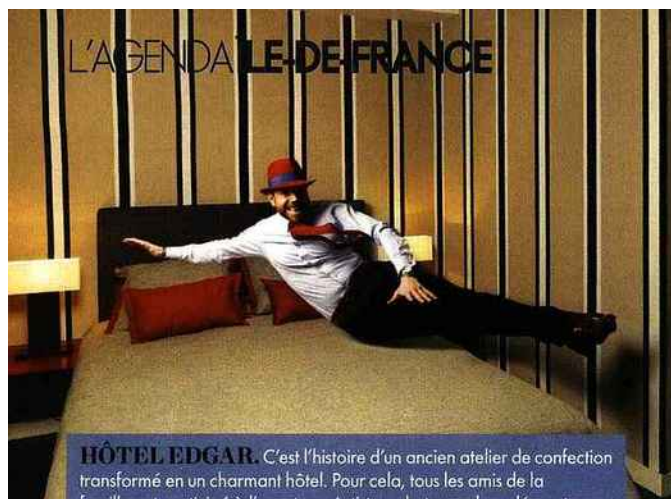
VERSAILLES ET LA SNCF. Voyager comme un roi est désormais possible. Pour une durée d'au moins dix-huit mois, la Sncf vous invite à rêver dans un train habillé des décors et vues des jardins du Château de Versailles. Sept cadres, comme la Galerie des Glaces, ont été reproduits sur un film plastique collé sur les murs et les plafonds des wagons. Le RER revu et corrigé par sa majesté : une révolution à la française à ne pas louper! Cinq trains en circulation sur la ligne du RER C, entre Bibliothèque François-Mitterrand (75013) et Versailles-rive-gauche (78). ● www.chateauversailles.fr



MAISON NORDIK. Louise et Grégory aiment le style scandinave et font partager leur passion dans leur nouvelle boutique de cent mètres carrés qui mixe aussi bien les années 50 à 60 que du mobilier contemporain. On y chine les classiques indémodables signés Arne Jacobsen, Finn Juhl, Louis Poulsen, entre autres, mais aussi des enfilades en teck, en palissandre de Rio, canapés en cuir, céramiques, chaises et fauteuils... qui trouvent naturellement leur place dans ce décor fait de bois et de matières naturelles.
● 159, rue Marcadet, Paris-18^e. <http://maisonnordik.com>



Yann Monel; Maison Nordik; C. Recoura



HÔTEL EDGAR. C'est l'histoire d'un ancien atelier de confection transformé en un charmant hôtel. Pour cela, tous les amis de la famille ont participé à l'aventure. Artistes, photographes, décorateurs et stylistes ont donc décoré et customisé chambres, salles de bains, couloirs... Avec talent et imagination. Le résultat vaut le détour. Photo : Pierre Frey dans une des chambres décorée par lui-même.
● 31, rue d'Alexandrie, Paris-2^e (01 40 41 05 19).

LE 107 RIVOLI, BOUTIQUE-LIBRAIRIE

Complètement métamorphosée par l'architecte d'intérieur et designer Mathilde Brétilot, la boutique du musée des Arts décoratifs vous propose, sur trois cents mètres carrés, une sélection de bijoux, accessoires de mode, papeterie, jouets, arts de la table... L'espace librairie, lui, devient l'adresse incontournable pour les amateurs éclairés, spécialistes de la mode, du design et des arts décoratifs. Of course !
● 107, rue de Rivoli, Paris-1^{er} (01 42 60 64 94).



RESTAURANT MME SHAWN

Mobilier thaï et style colonial, ouvert sur la rue, le dernier restaurant Mme Shawn reflète la vision moderne de la Thaïlande de l'architecte Charles Zana. Il ne manquait plus que ce quartier branché du 11^e arrondissement à la fameuse et savoureuse cuisine thaïe de Mme Shawn qui sévit déjà dans différents quartiers de Paris.
● Mme Shawn, 23, rue Paul-Bert, Paris-11^e (01 43 72 63 14).



HÔTEL FABRIC. Il a gardé de son passé ses structures métalliques, ses grandes verrières d'atelier, les murs en briques rouges et les matériaux bruts qui évoquent les métiers de jadis. Aujourd'hui, cet ancien bâtiment est devenu un hôtel design. Chambres spacieuses et colorées, tissus précieux, sobriété du mobilier d'inspiration factory brillent sous les enseignes d'un Paris by night, entre les néons des cabarets et des théâtres : nous sommes à Ménilmontant.
● 31, rue de la Folie-Méricourt, Paris-11^e (01 43 57 27 00). www.hotelfabric.com

Thomas Miller; Francis Amand; Jacques Pépion / courtesy Agence Charles Zana; Christophe Bielsa

ET AUSSI... CAUDALIE et ses cosmétiques naturels issus de la vigne, 8, rue des Francs-Bourgeois, Paris-3^e. GRATO, fabricant de parquets, 6, rue Saint-Bon, Paris-4^e. TEXTILE FRANÇAIS D'AMEUBLEMENT, 79, rue Ledru-Rollin, Paris-12^e. LE COMPTOIR DES PIERRES, fabricant de pierre naturelle de Bourgogne, 3, passage des Bleuets, 78420 Carrières-sur-seine.